



Специализированный Застройщик
Региональная Строительная
Компания

ЖИЛОЙ КОМПЛЕКС ОЛИМПИЙСКИЙ

! Квартира у МОРЯ
Ипотека

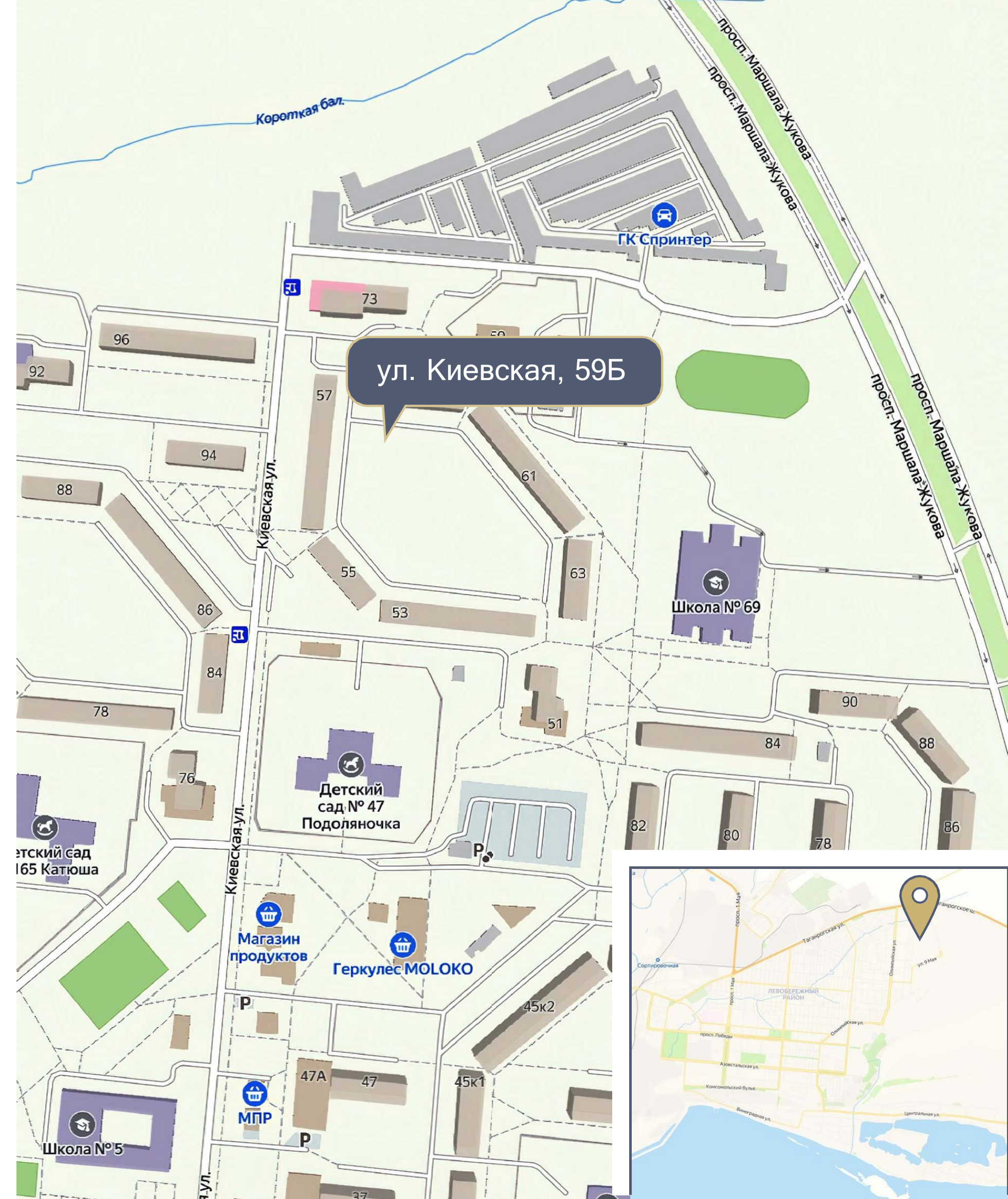
2%





РАСПОЛОЖЕНИЕ И ДОСТУПНОСТЬ

- Комплекс находится в удобном районе Мариуполя, по адресу ул. Киевская, 59Б, **с развитой инфраструктурой**: рядом школы, детские сады, храм, торговые центры, рынки и продуктовые магазины.
- Парк Победы находится в **5 минутах ходьбы**, а небольшие парки и скверы также доступны поблизости.
- Городской пляж легко доступен** на автомобиле или общественном транспорте, что добавляет удобства для любителей отдыха на природе. **Левобережный пляж** в 6 км езды на автомобиле, он привлекает посетителей своими широкими песчаными пляжами.





УДОБСТВА И ИНФРАСТРУКТУРА

КОМПЛЕКС ВКЛЮЧАЕТ В СЕБЯ СЛЕДУЮЩИЕ УДОБСТВА:



**Собственная
придомовая
парковка** для
жителей и гостей,
что решает
проблему с местами
для автомобилей.



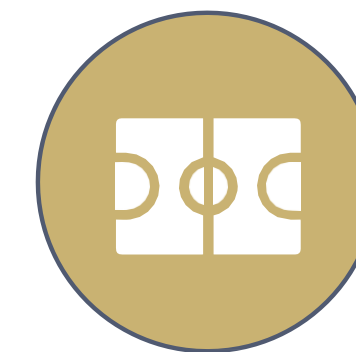
**Зона для барбекю
с беседками,**
идеальная для
семейных встреч
и отдыха на свежем
воздухе.



**Магазины на
первом этаже,**
обеспечивающие
удобный доступ
к повседневным
покупкам.



**Отдельная детская
площадка**
с покрытием из
резиновой крошки,
созданная для
безопасных игр детей,
что важно для семей
с маленькими детьми.



Зона для тренировок
с покрытием из
резиновой крошки,
позволяющая
поддерживать
физическую форму
без необходимости
покидать территорию
комплекса.



Специализированный Застройщик
Региональная Строительная Компания

ДЕТАЛИ КОМПЛЕКСА



Сдача объекта – **1 квартал 2026 года**



Выдача ключей – **2 квартал 2026 года**



Класс недвижимости – **комфорт+**



58 парковочных мест на придомовой территории



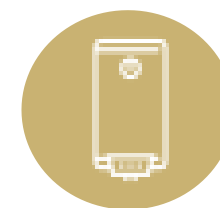
Современный 12-этажный дом, построенный по монолитно-каркасной технологии и имеющий эффективное утепление



2 турецких лифта –пассажирский и грузопассажирский



Централизованное водоснабжение и отопление

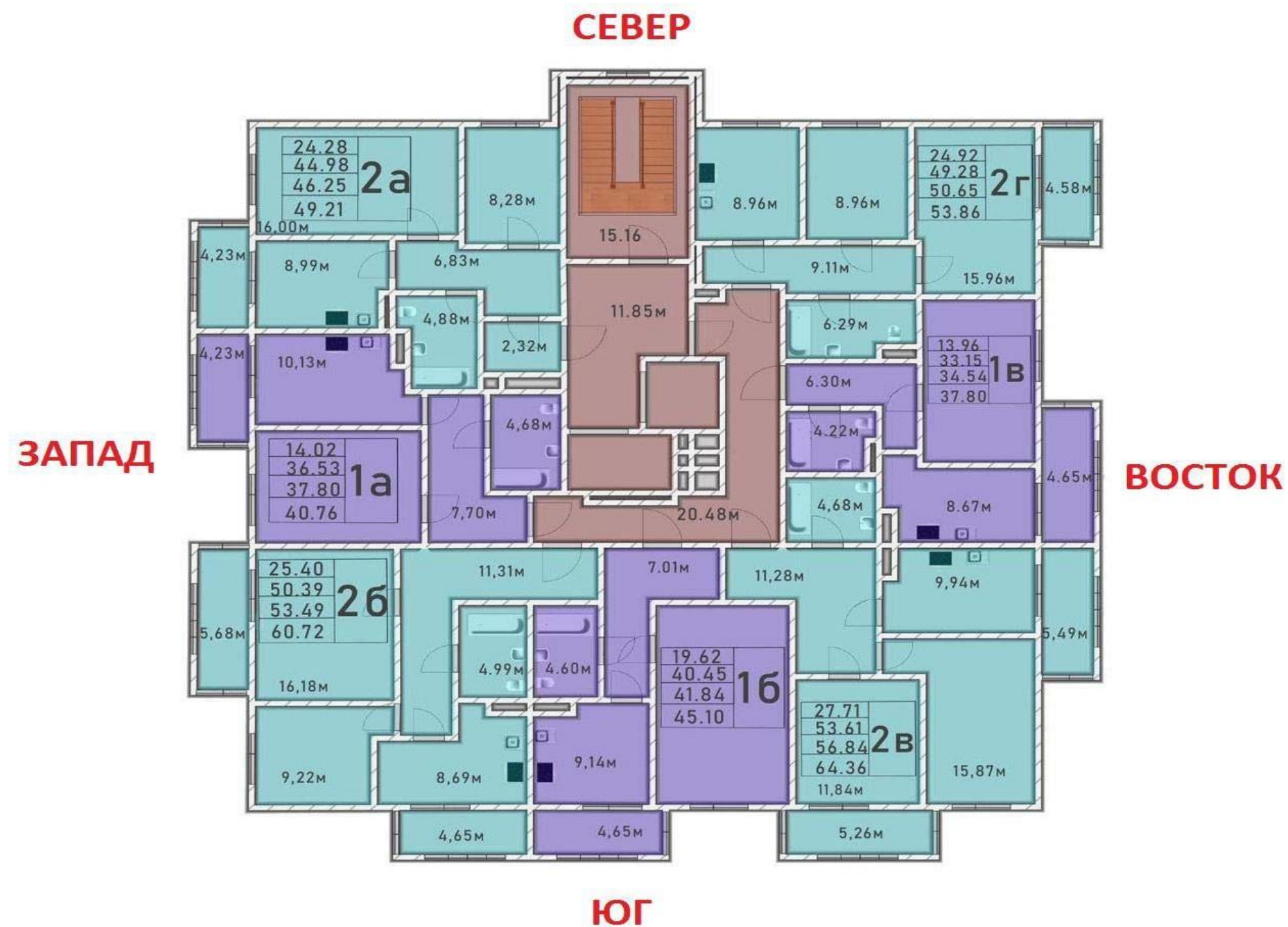


Водонагреватель в каждой квартире



ВАРИАНТЫ КВАРТИР

КОМПЛЕКС ПРЕДЛАГАЕТ ШИРОКИЙ ВЫБОР КВАРТИР:



ОДНОКОМНАТНЫЕ:

от 34,54 до 41,86 м²,
с просторной комнатой, кухней,
ванной и коридором.

ДВУХКОМНАТНЫЕ:

от 46,25 до 56,84 м²,
с двумя комнатами, кухней, ванной,
коридором и балконами
(некоторые — с двумя балконами).



ОДНОКОМНАТНЫЕ КВАРТИРЫ

ПЛАНИРОВКИ:

1 К квартира 40,76 м²



- Кухня 10,13 м²
- Спальня 14,02 м²
- Ванная 4,68 м²
- Коридор 7,70 м²
- Балкон 4,23 м²

Уют в каждом метре

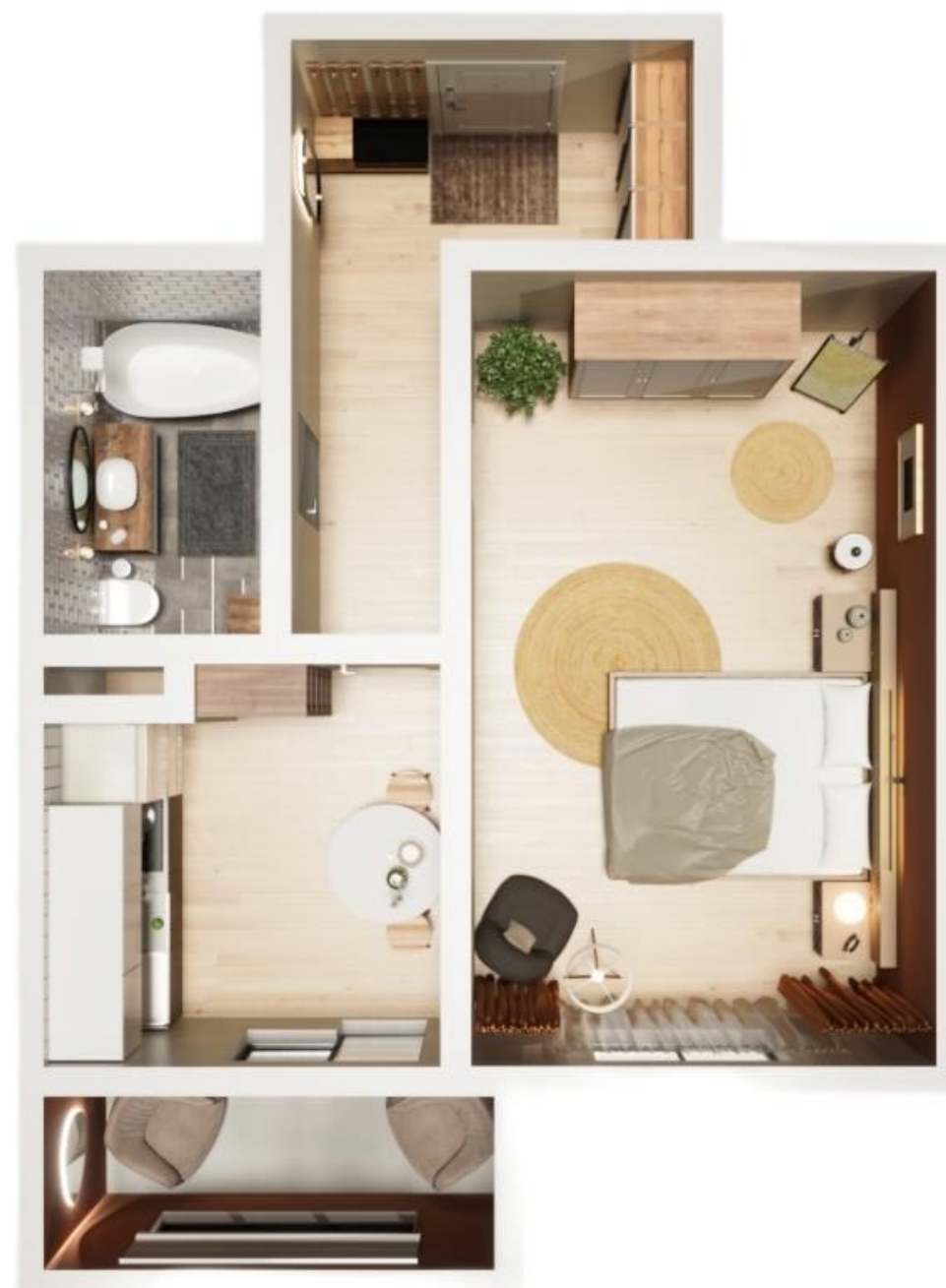
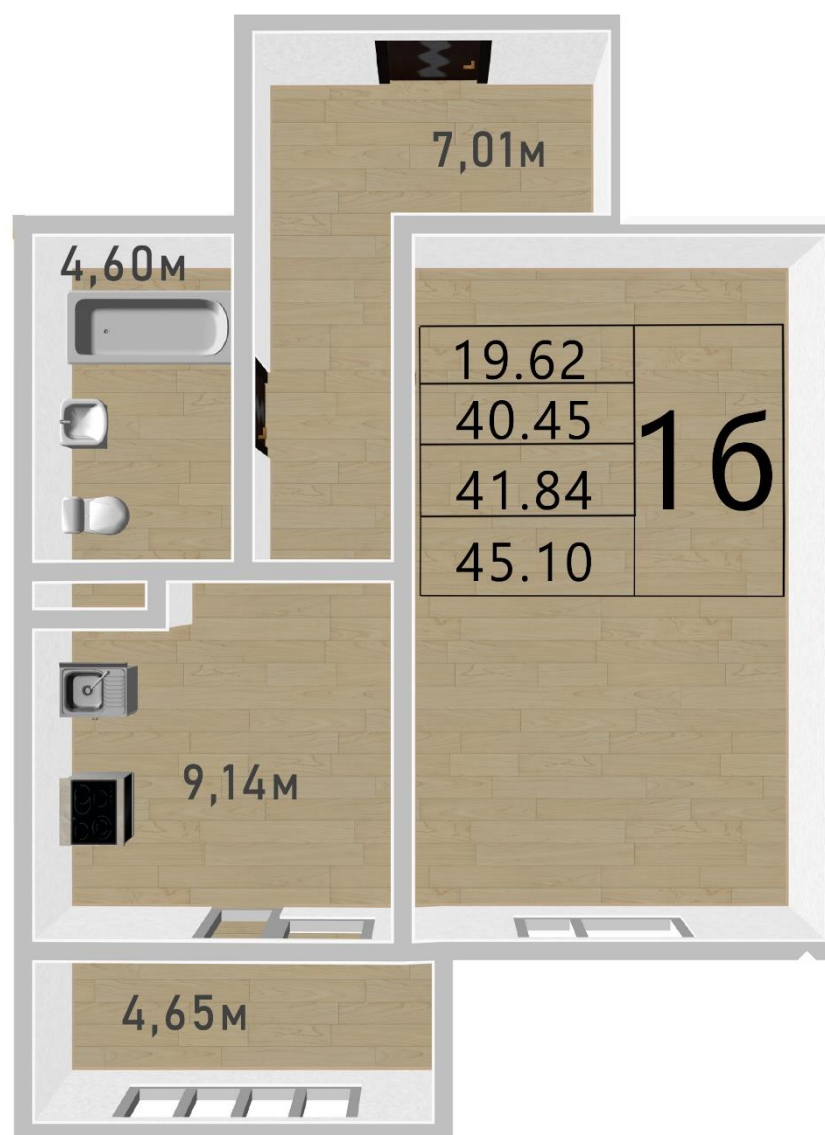


ОДНОКОМНАТНЫЕ КВАРТИРЫ

ПЛАНИРОВКИ:

1 К квартира 45,10 м²

Уют в каждом метре



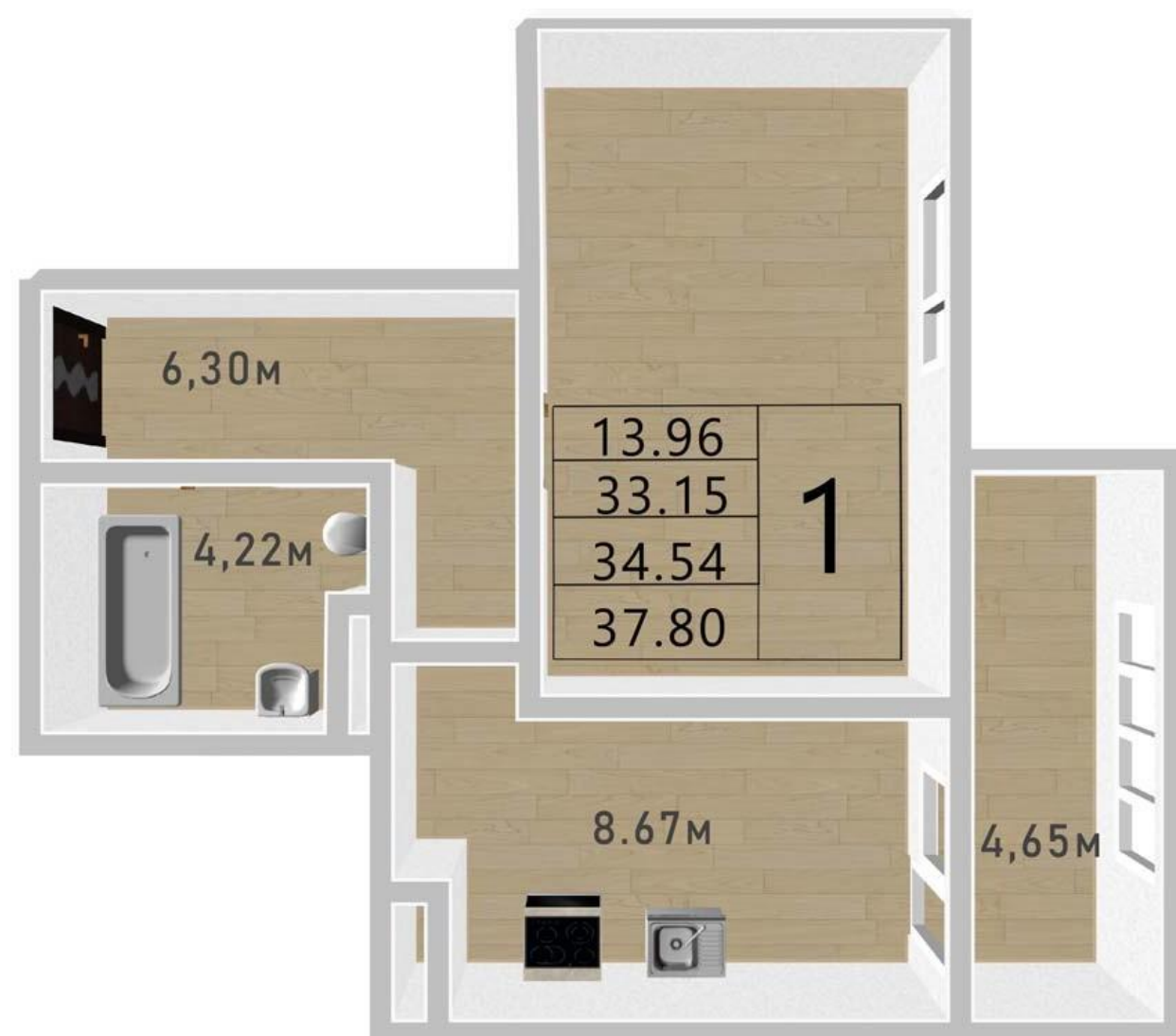
- Кухня 9,14 м²
- Спальня 19,62 м²
- Ванная 4,60 м²
- Коридор 7,01 м²
- Балкон 4,65 м²



ОДНОКОМНАТНЫЕ КВАРТИРЫ

ПЛАНИРОВКИ:

1 К квартира **37,80 м²**



- Кухня 8,67 м²
- Спальня 13,96 м²
- Ванная 4,22 м²
- Коридор 6,30 м²
- Балкон 4,65 м²

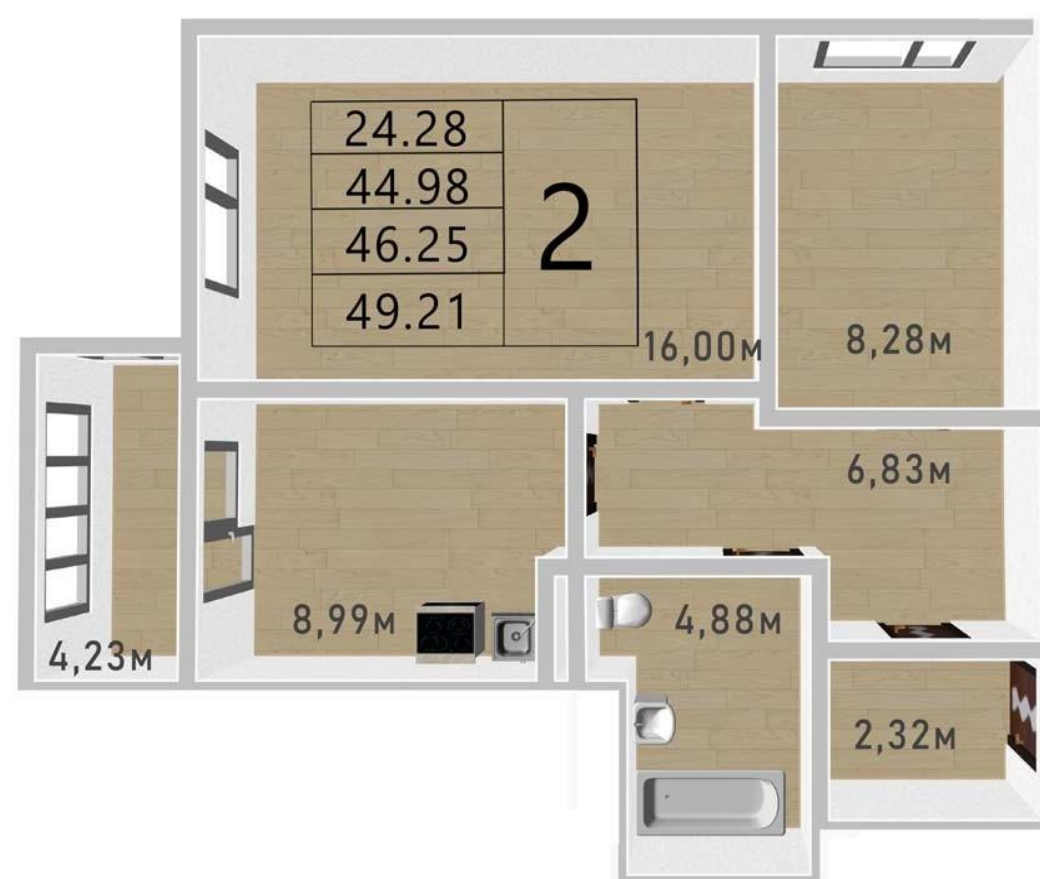
Уют в каждом метре



ДВУХКОМНАТНЫЕ КВАРТИРЫ

ПЛАНИРОВКИ:

2 К квартира 49,21 м²



- Кухня 8,99 м²
- Спальня 16,00 м²
- Спальня 8,28 м²
- Ванная 4,88 м²
- Коридор 6,83 м²
- Балкон 4,23 м²

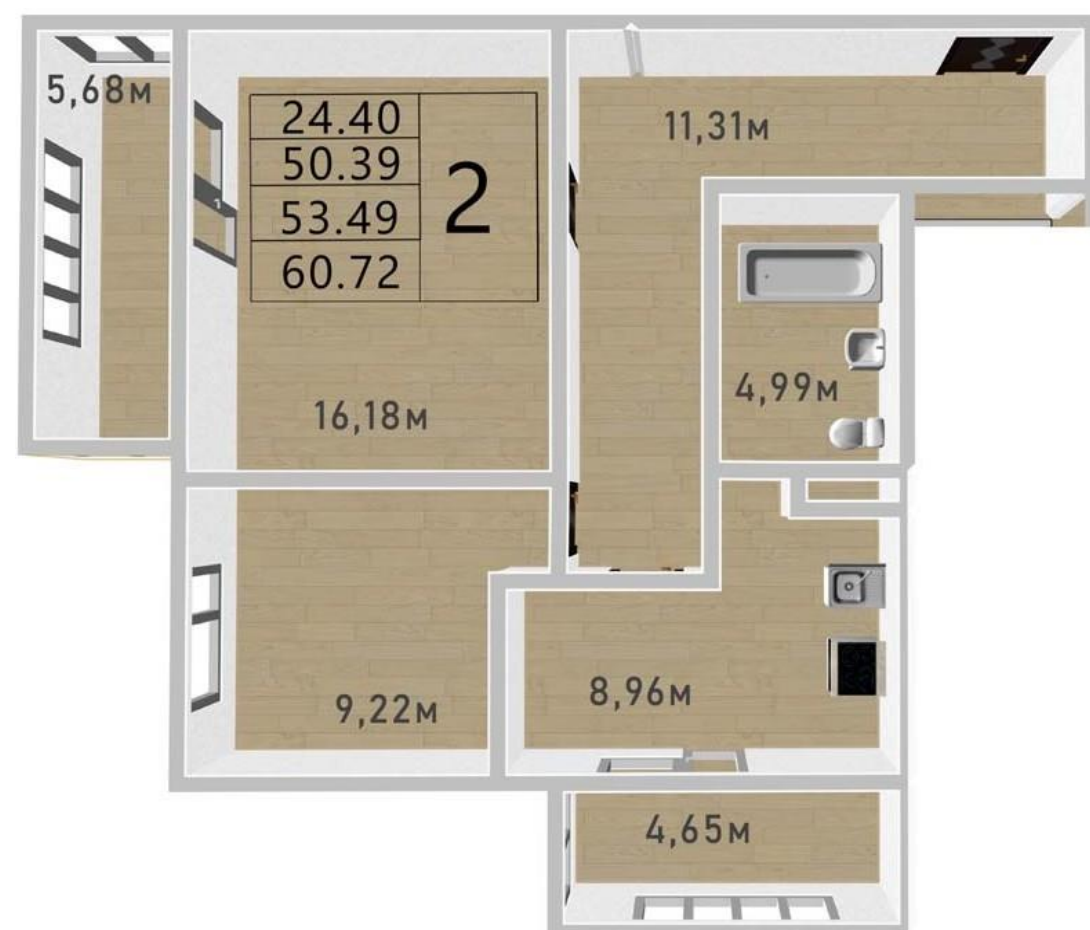
Уют в каждом метре



ДВУХКОМНАТНЫЕ КВАРТИРЫ

ПЛАНИРОВКИ:

2 К квартира 60,72 м²



Кухня 8,96 м²

Спальня 16,18 м²

Спальня 9,22 м²

Ванная 4,99 м²

Коридор 11,31 м²

Балкон 5,68 м²

Балкон 4,65 м²

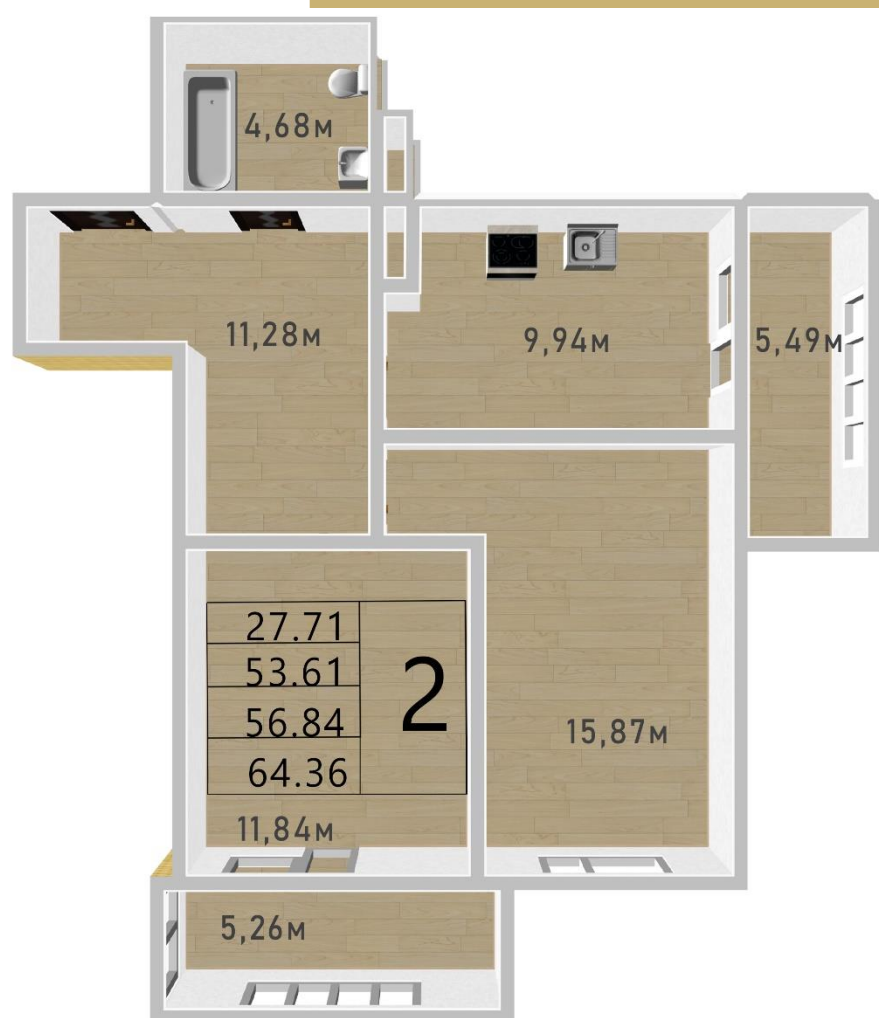
Уют в каждом метре



ДВУХКОМНАТНЫЕ КВАРТИРЫ

ПЛАНИРОВКИ:

2 К квартира 64,36 м²



- Кухня 9,94 м²
- Спальня 15,87 м²
- Спальня 11,84 м²
- Ванная 4,68 м²
- Коридор 11,28 м²
- Балкон 5,49 м²
- Балкон 5,26 м²

Уют в каждом метре



ДВУХКОМНАТНЫЕ КВАРТИРЫ

ПЛАНИРОВКИ:

2 К квартира 53,86 м²



- Кухня 8,96 м²
- Спальня 8,96 м²
- Спальня 15,96 м²
- Ванная 6,29 м²
- Коридор 9,11 м²
- Балкон 4,58 м²

Уют в каждом метре



Преимущества Левобережья

- Вас ждет просторный песчаный берег и ласковое море, которое радует теплом на протяжении семи месяцев
- Этот район города является самым чистым и тихим благодаря отсутствию шумных дорог и промышленных выбросов
- Центр военно-спортивной подготовки и патриотического воспитания молодежи
- Новый Ледовый центр «Айс-Арена»
- Микрорайон "Восточный" будет расширяться от улицы Олимпийская и Пейзажная на юг к морю, что в будущем увеличит "Восточный" более чем на четверть



ФИНАНСОВЫЕ УСЛОВИЯ

ДОСТУПНЫ ГИБКИЕ ИПОТЕЧНЫЕ ПРОГРАММЫ:



Ставка 2%
в рамках
государственной
программы.



Ежемесячный
платеж
от **11 500 руб.**



**Первоначальный
взнос от 10,01%,**
возможное
использование
материнского
капитала.



**Скидки от
застройщика** для
участников СВО,
государственных
служащих,
многодетных семей



Аккредитация
в банках: ВТБ, ПСБ,
СБЕР.